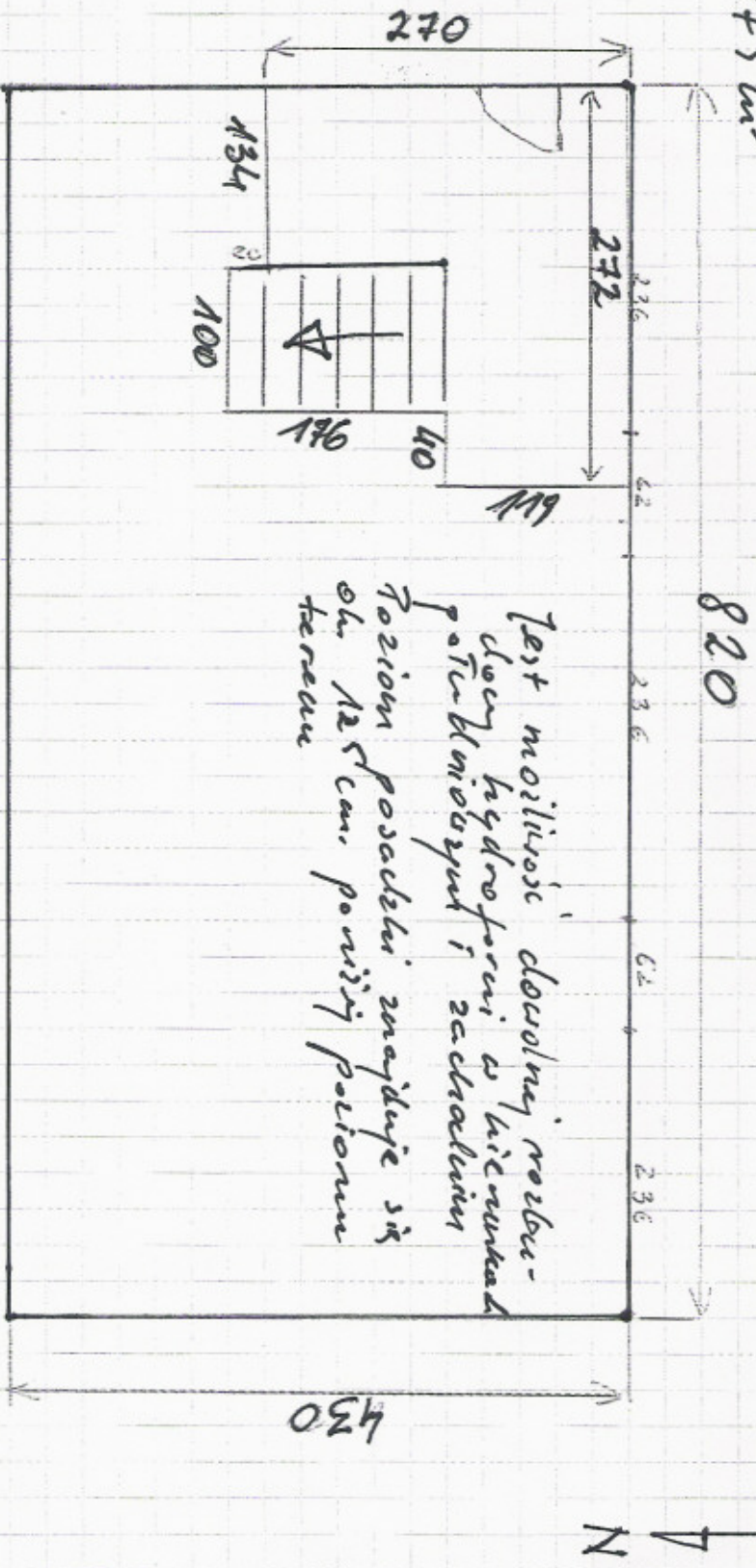


Pierściny - 2godzinie z porobieniem wodnopracowni:  
 $Q_{\text{rod}} = 750 \text{ m}^3$        $Q_{\text{maxh}} = 65 \text{ m}^3$   
 $Q_{\text{maxd}} = 975 \text{ m}^3$



Test możliwości docierania wody -  
 doły hydroforu w kierunku  
 potłocznym i zachodnim  
 poziom posadzi znajduje się  
 ok. 125cm. poniżej poziomu  
 terenu

Wysokość schodów 148cm, wysokość powierzchni ~ 450cm

Hydrofor - tynk przyciemnia

- Parametry wody:
- mgności: 1.0 ÷ 1.5 [mg/dm<sup>3</sup>]
  - żelazo: 0.2 ÷ 1.8 [mg/dm<sup>3</sup>]
  - mangan: 0.08 ÷ 0.25 [mg/dm<sup>3</sup>]