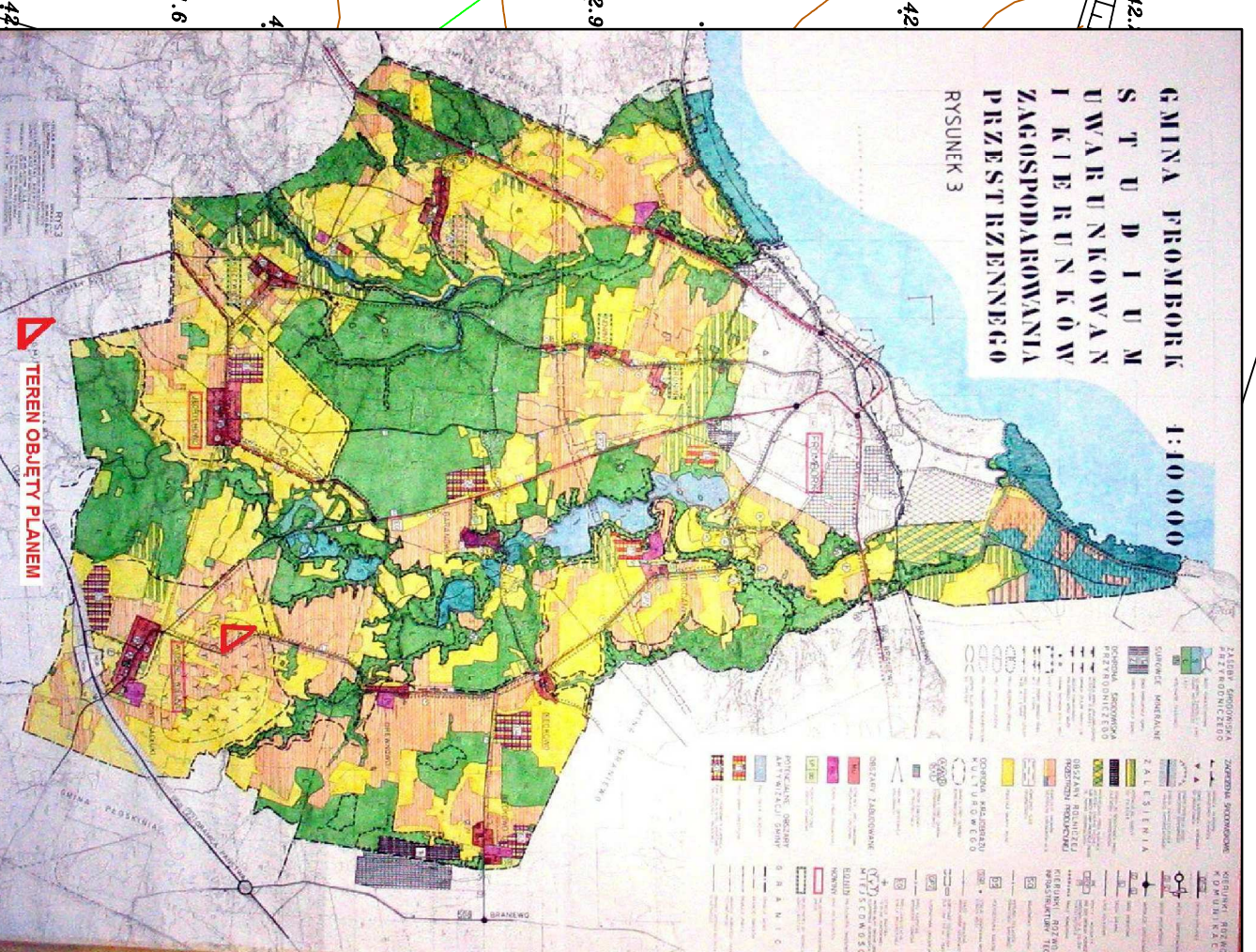
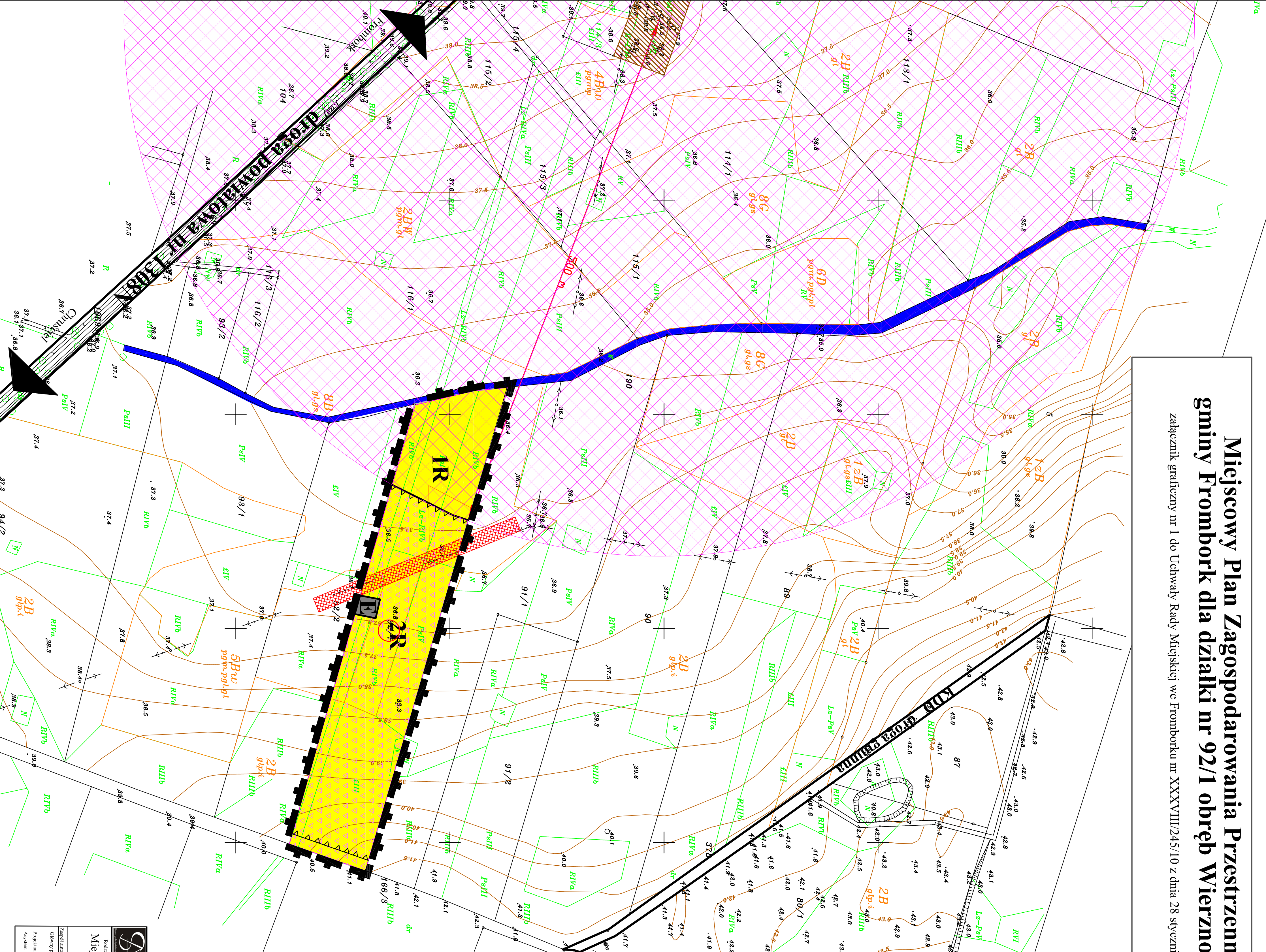
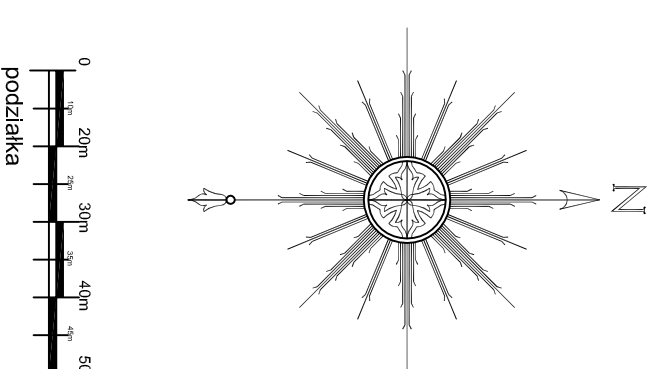


Miejscowy Plan Zagospodarowania Przestrzennego gminy Frombork dla działki nr 92/1 obręb Wierzno Wielkie

załącznik graficzny nr 1 do Uchwały Rady Miejskiej we Fromborku nr XXXVIII/245/10 z dnia 28 stycznia 2010 r.

skala 1:2000



wzrys ze Studium Uwarunkowań i Kierunków Zagospodarowania Przestrzennego Gminy Frombork

OZNACZENIA PLANU

USTALENIA LINIOWE

- GRANICA TERENU OBJĘTEGO PLANEM
- LINIA ROZGRANICZAJĄCA TERENY O RÓŻNYM SPOSOBIE UŻYTKOWANIA
- NIEPRZEKRACZALNA LINIA ZABUDOWY

FUNKCJE TERENU

- 2R** TEREN ROLNICZY LOKALIZACJA FERMY ENERGETYKI WIAТРOWEJ
- 1R** TEREN ROLNICZY BEZ PRAWA ZABUDOWY
- E** TEREN URZĄDZEŃ TECHNICZNYCH ENERGETYKI

INFORMACJE

- STREFA ODDZIAŁYWANIA ELEKTROMAGNETYCZNEGO STREFA WOLNA OD ZABUDOWY
- ODLEGŁOŚĆ OD ZABUDOWY ZAGRODOWEJ promień r=500 m
- ZABUDOWA ZAGRODOWA
- PUBLICZNA DROGA POWIATOWA
- KDD PUBLICZNA DROGA GMINNA
- WODY POWIERZCHNIOWE

	Pracownia Studiów Architektonicznych I PLANOWANIA PRZESTRZENNEGO "ATA" 82-300 Elbląg, ul. Kołowiecka 92/2, fax (055) 235 39 52, tel. (055) 237 00 93	System 3100 Skala 1 : 2 000
	Miejscowy Plan Zagospodarowania Przestrzennego gminy Frombork dla działki nr 92/1 obręb Wierzno Wielkie	
Zespół autorski: Główny Projektant Projektant Asystent	Inż. arch. Anna Falanga wykonana na licencję zawodową Tomaszewski Dariusz wykonawca pzd nr C-6012/002 Inż. Dominik Miłgajewicz Inż. Agnieszka Smalczak	